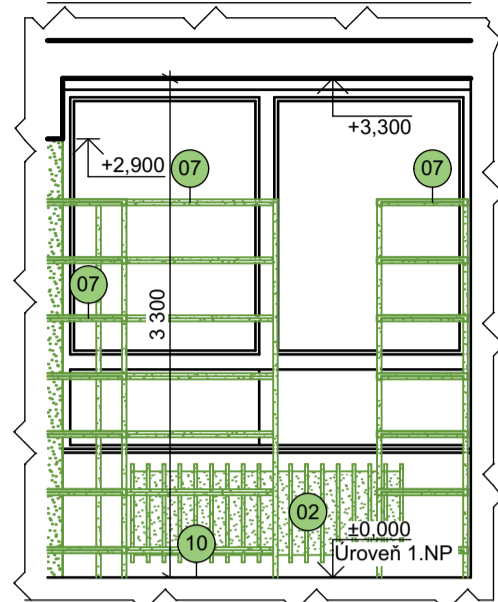
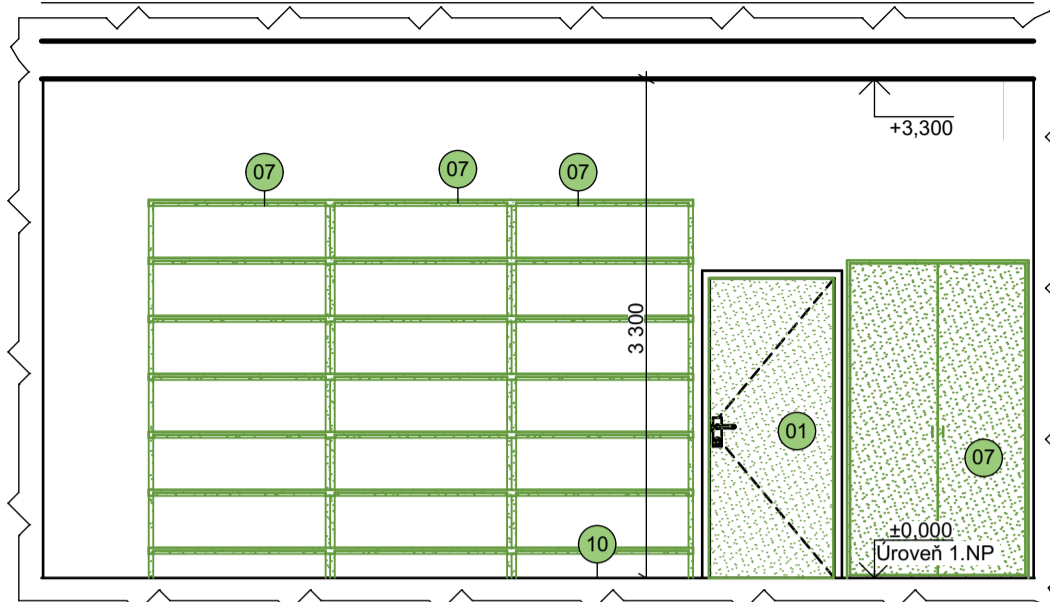


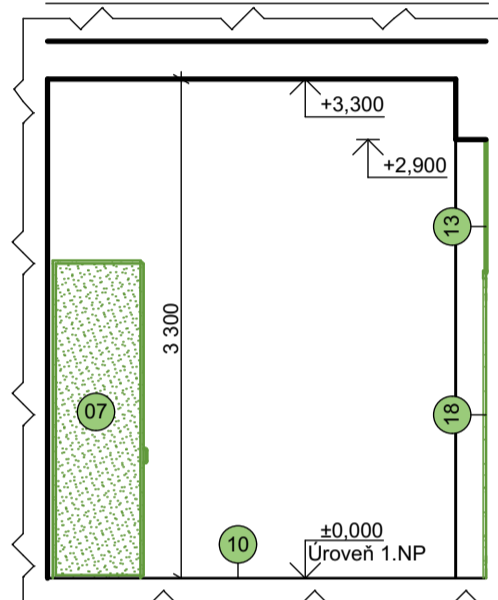
P13



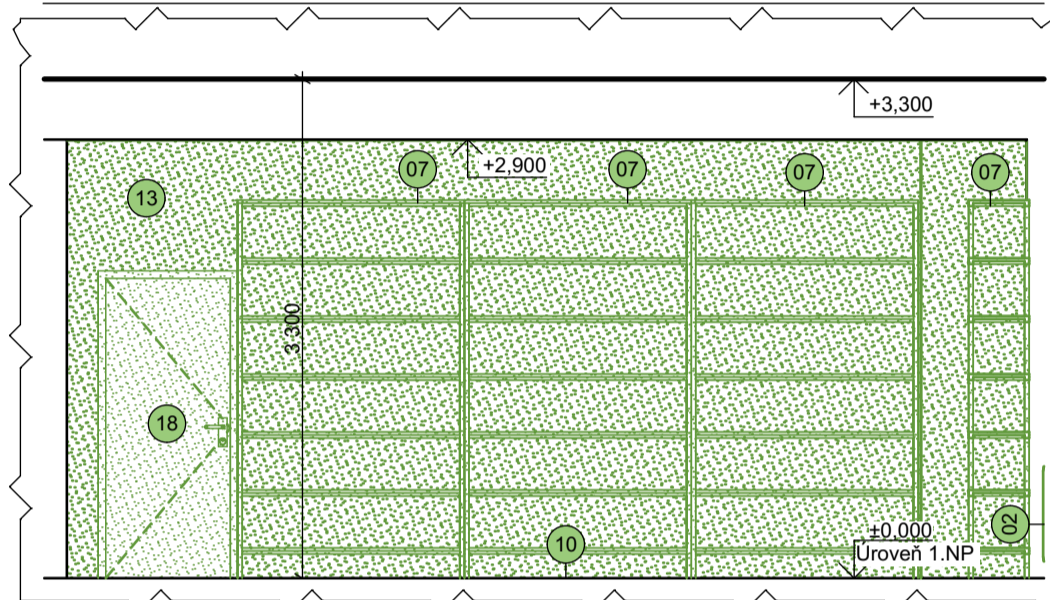
P14



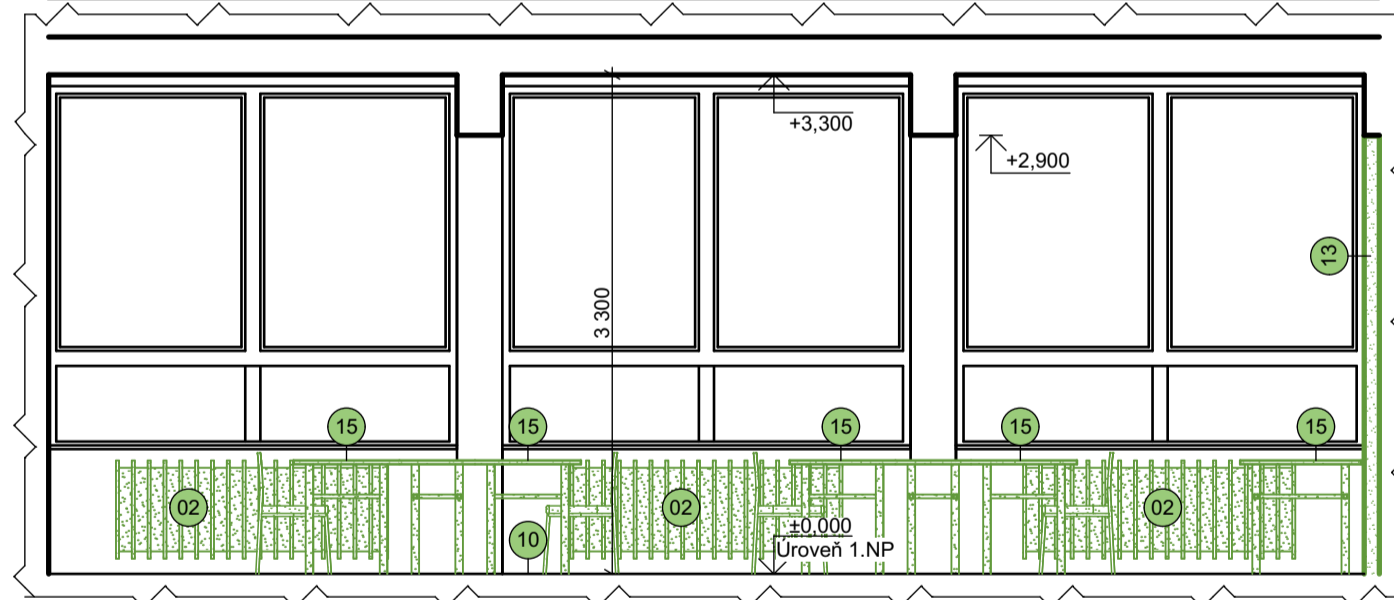
P15



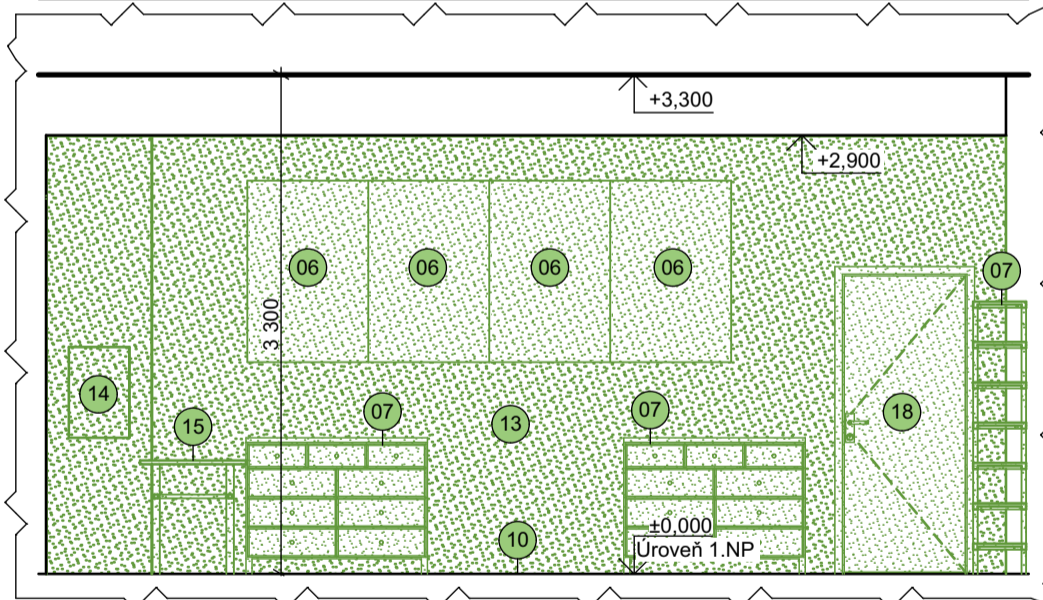
P16



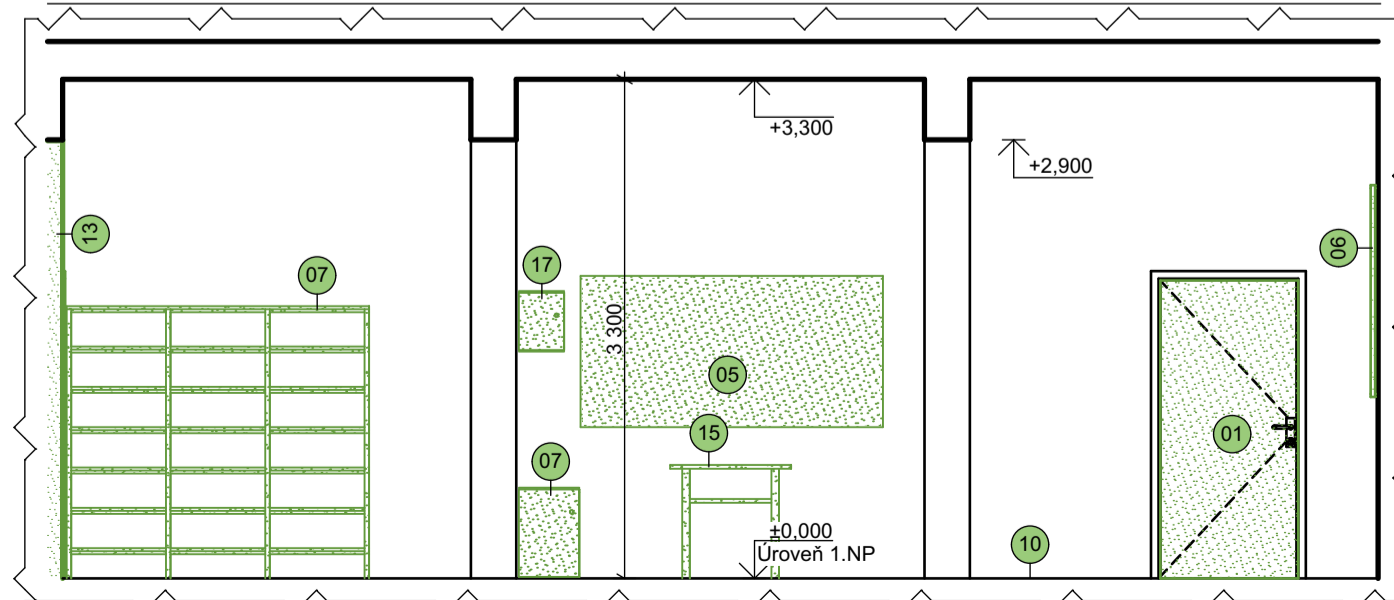
P09



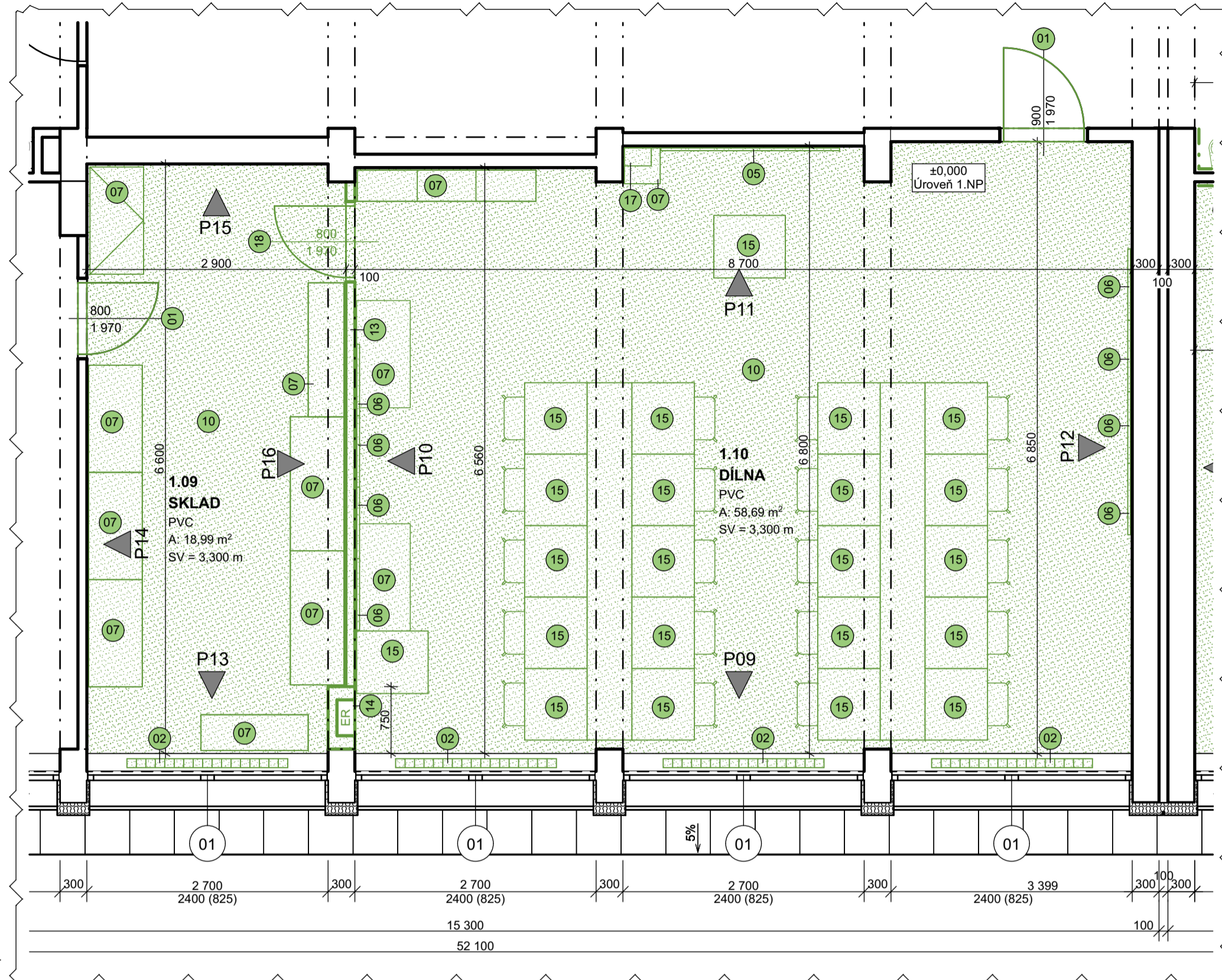
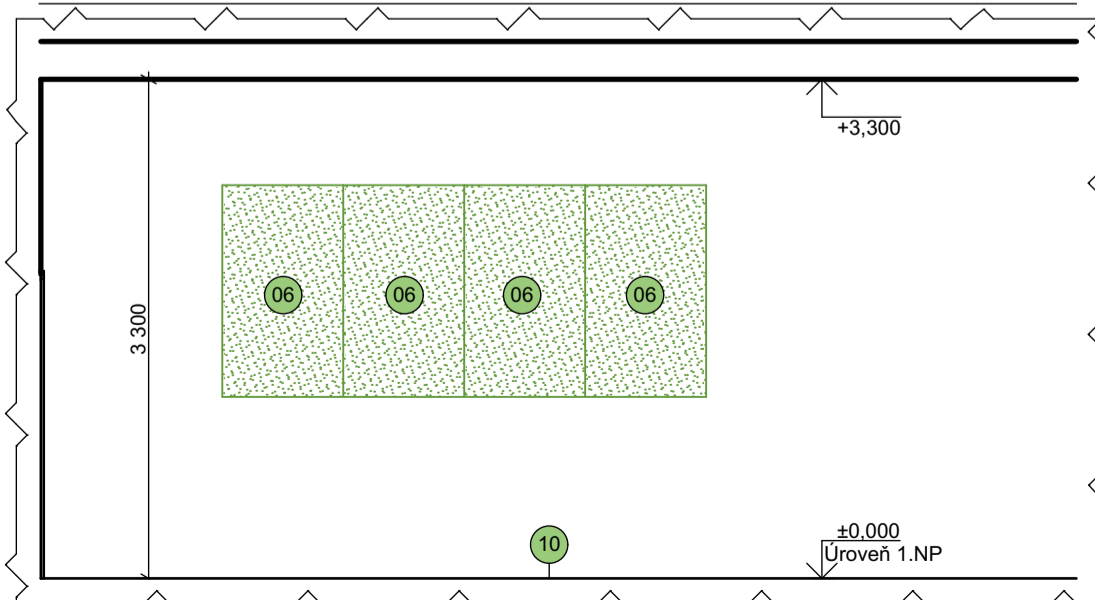
P10



P11




P12



Legenda bouracích prací

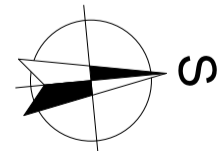
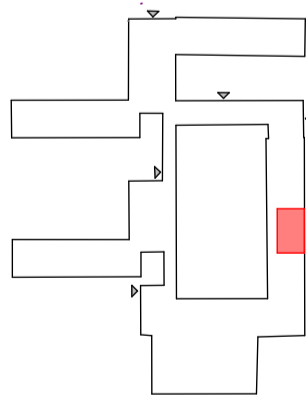
Ozn	Popis
01	Demontáž stávající dvevní výplně, vč. prahu
02	Demontáž, očištění, obroušení a nový nátěr topného tělesa
03	Demontáž stávajícího keramického obkladu
04	Demontáž, vč. odpojení stávajícího sanitárního zařízení (WC, umyvadlo, ...)
05	Demontáž tabule - křída
06	Demontáž nástěnký
07	Demontáž stávajících volně stojících skříní/knihoven
08	Odstranění lednice, vč. jejího odpojení
09	Demontáž závěsné tyče, vč. závěsu
10	Odstranění stávající náslapné vrstvy - PVC, vč. skladby podlahy
11	Demontáž ocelové mříže
12	Demontáž SDK příčky
13	Vybourání stávající zděné příčky
14	Demontáž elektro rozvaděče, vč. odpojení
15	Odstranění stolu, vč. židle
16	Demontáž ohříváče vody, vč. odpojení
17	Demontáž lékárníčky
18	Demontáž stávající dvevní výplně, vč. zárubně
19	Vybourání dvevního otvoru, vč. osazení nového překladu

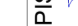

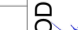

Legenda:

- Bourané prvky/konstrukce
 Stávající konstrukce

Poznámka:

- Před započatím bouracích prací bude provedeno odpojení zájmových místností od veškerých energií .
- Před započatím prací bude provedeno vyklizení veškerých zájmových místností, případně zakrytí stávajícího vybavení ještě před projektovou dokumentací není specifikováno jinak .
- Budou demontovány veškeré ovládací prvky (osvětlení, vypínače,...).
- Po demontáži náslapné vrstvy bude přizván projektant k posouzení podlahy a v případě vhodnosti použití bude provedeno pouze očištění, vyvornání a nová náslapná vrstva.
- Všechny prostupy konstrukcemi budou koordinovány se samostatnými částmi projektové dokumentace .
- Při provádění bouracích prací nesmí dojít ke skládování bouraného materiálu , tak aby došlo k přitížení stavební konstrukce , ale musí být vyzbořovaný materiál posunut a průběžně odvozen do kontejnerů nebo místa určeného ke skládování .
- V případě bourání otvorů do stávajících stavebních konstrukcí musí být zajištěno jejich podchytní, osazen překlad a až následně provedeno vybourání .
- V případě bourání svíselých konstrukcí musí být předem ověřeno, zda neplní nosnou funkci nebo částečnou nosnou funkci a až poté je možné jejich odstranění (tj. musí být ověřeno uložení vodotěsných nosných konstrukcí).
- Veškeré bourací práce musí být prováděny pod dohledem odpovědné osoby - stavbyvedoucího, v případě zjištění skutečnosti v rozporu s předpoklady projektu nebo zjištění třetíh případně jejich poruchy musí být práce přerušeny a přizván projektant /statik.
- V jednotlivých učebnách/PK budou opraveny stávající omyly dle poruchy cca 30%



ZODP. PROJEKTANT: ING. LADISLAV ZAHRADNÍČEK				Občanská 1116/18	
VYPRACOVAL: ING. LUKÁŠ PITRA				710 00 Ostrava - Slezská Ostrava	
INVESTOR: STATUTÁRNÍ MĚSTO KARVINA, FRÝŠTÁTSKÁ 72/1, 733 24 KARVINA					
NÁZEV AKCE:		ČÁST: STAVEBNÍ	FORMAT: 841/420		
REKONSTRUKCE A VYBAVENÍ ODBORNÝCH UČEBEN NA ZŠ SLOVENSKÁ		DATUM: PROSINEC 2018	STUPEN: DPS		
		MÍSTO STAVBY:	PARC.C. 275/103, 275/107, K.Ú. KARVINA MĚSTO		
OBSAH VÝKRESU:		STAVEBNÍ OBJEKT:		ČÍSLO VÝKRESU:	
1.NP - DÍLNA+KABINET - BOURACÍ PRÁCE		SO 01			
		MĚŘÍTKO: 1:50			